

# Vostro 20

3000 Series

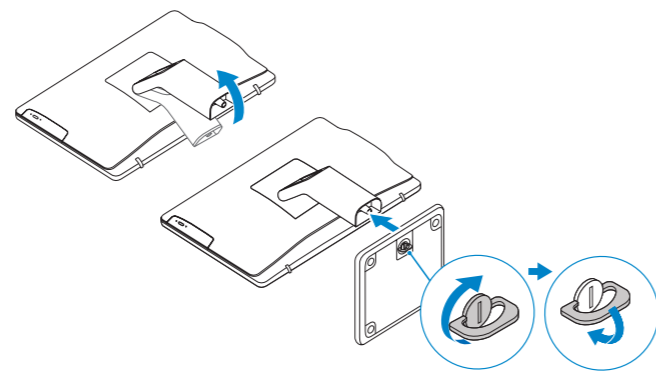
## Quick Start Guide

快速入门指南  
快速入門指南



### 1 Set up the stand

安裝机架  
設定腳架



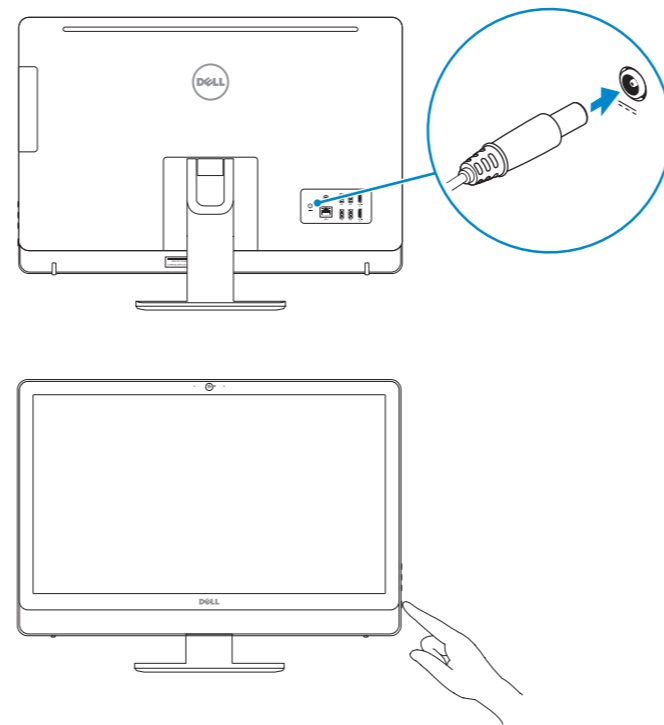
### 2 Connect the keyboard and mouse

连接键盘和鼠标  
連接鍵盤與滑鼠

- NOTE: If you are connecting a wireless keyboard or mouse, see the documentation that shipped with it.
- 注：如果您要连接无线键盘或鼠标，请参阅随附的文档。
- 註：如果您要連接無線鍵盤或滑鼠，請參閱隨附的說明文件。

### 3 Connect the power cable and press the power button

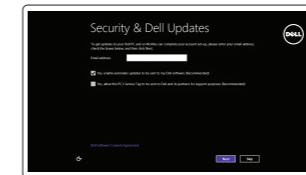
连接电源电缆并按下电源按钮  
連接電源線然後按下電源按鈕



### 4 Finish Windows setup

完成 Windows 设置 | 完成 Windows 設定

#### Windows 8



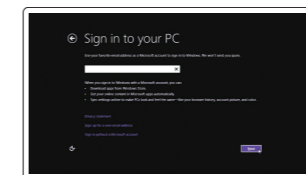
Enable security and updates  
启用安全和更新  
啓用安全性與更新



Connect to your network  
连接到网络  
連接網路

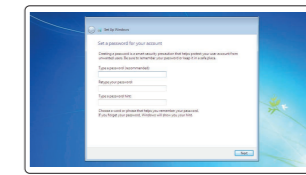
NOTE: If you are connecting to a secured wireless network, enter the password for the wireless network access when prompted.

- 注：如果您连接到安全的无线网络，在出现提示时，请输入无线网络的访问密码。
- 註：如果您要連線至安全的無線網路，請在提示下輸入存取無線網路的密碼。

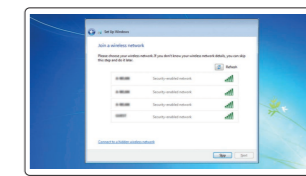


Sign-in to your Microsoft account  
or create a local account  
登录您的 Microsoft 帐户或创建一个本地帐户  
登入您的 Microsoft 帳號或建立本機帳號

#### Windows 7



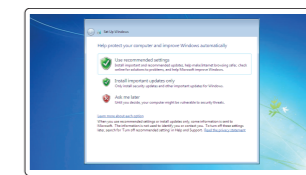
Set up password for Windows  
设置 Windows 的密码  
設定 Windows 密碼



Connect to your network  
连接到网络  
連接網路

NOTE: If you are connecting to a secured wireless network, enter the password for the wireless network access when prompted.

- 注：如果您连接到安全的无线网络，在出现提示时，请输入无线网络的访问密码。
- 註：如果您要連線至安全的無線網路，請在提示下輸入存取無線網路的密碼。



Protect your computer  
保护计算机  
保護電腦

## Product support and manuals

产品支持和手册  
產品支援與手冊

[dell.com/support](http://dell.com/support)

[dell.com/support/manuals](http://dell.com/support/manuals)

## Contact Dell

与 Dell 联络  
與 Dell 公司聯絡

[dell.com/contactdell](http://dell.com/contactdell)

## Regulatory and safety

管制和安全  
管制與安全

[dell.com/regulatory\\_compliance](http://dell.com/regulatory_compliance)

## Regulatory model

管制型号  
安規型號

W15B

## Regulatory type

管制类型  
安規類型

W15B002

## Computer model

计算机型号  
電腦型號

Vostro 20-5450 系列

## Locate your Dell apps

查找 Dell 应用程序 | 找到您的 Dell 應用程式

### Windows 8



#### Register your computer

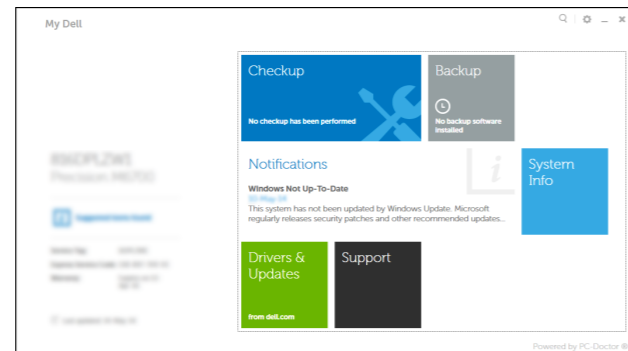
注册您的计算机 | 註冊您的電腦



**Dell Backup and Recovery**  
**Backup, recover, repair, or restore your computer**  
备份、恢复、修复或还原您的计算机  
備份、復原、修復或還原您的電腦

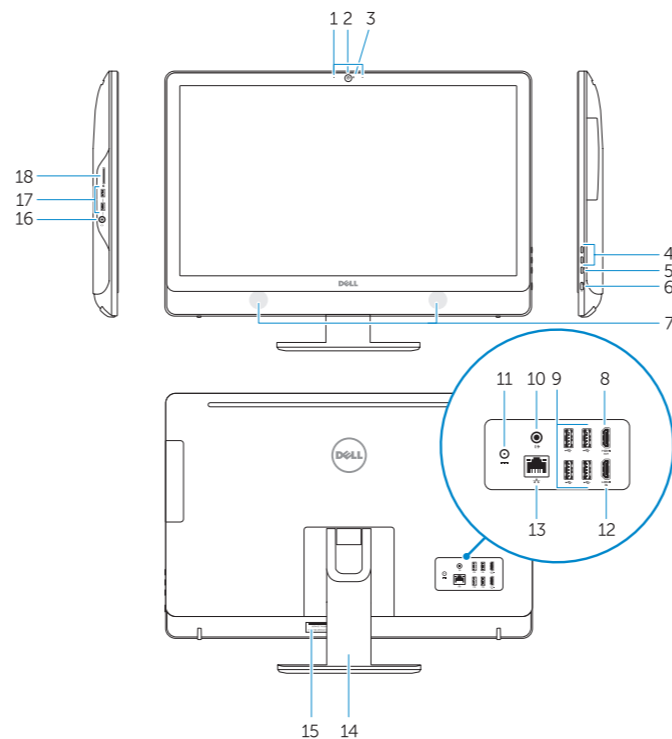


**My Dell**  
**Check and update your computer**  
检查并更新您的计算机  
檢查並更新您的電腦



## Features

功能部件 | 功能



1. Camera
2. Camera-status light
3. Microphone
4. Optical drive (optional)
5. On-Screen Display (OSD) buttons
6. Power button/Power light
7. Speakers
8. HDMI-out connector
9. USB 2.0 connectors
10. Line-out connector
11. Power connector
12. USB 3.0 connector
13. Network connector
14. Stand

1. 摄像头
2. 摄像头状态指示灯
3. 麦克风
4. 光盘驱动器（可选）
5. 屏幕显示 (OSD) 按钮
6. 电源按钮/电源指示灯
7. 扬声器
8. HDMI 输出连接器
9. USB 2.0 连接器
10. 输出连接器
11. 电源连接器
12. USB 3.0 连接器
13. 网络连接器
14. 机架

15. Service-Tag label
16. Headset connector
17. USB 3.0 connectors
18. Memory-card reader

15. 服务标签
16. 耳机接口
17. USB 3.0 连接器
18. 内存卡读取器

1. 攝影機
2. 攝影機狀態指示燈
3. 麥克風
4. 光碟機 (選配)
5. 螢幕顯示 (OSD) 按鈕
6. 電源按鈕/電源指示燈
7. 喇叭
8. HDMI 輸出連接器
9. USB 2.0 連接器
10. Line-out 連接器
11. 電源連接器
12. USB 3.0 連接器
13. 網路連接器
14. 腳架
15. 服務標籤
16. 耳機連接器
17. USB 3.0 連接器
18. 記憶卡讀卡器

NOTE: For more information, see *Owner's Manual* at [dell.com/support](http://dell.com/support).

注: 有关详细信息, 请参阅 [dell.com/support](http://dell.com/support) 上的用户手册。

註: 如需更多資訊, 請參閱 [dell.com/support](http://dell.com/support) 中的擁有者手冊。



P/N 3C5RP A00